

# Ressources pour l'évaluation : les réseaux sociaux

Déterminez si l'information contenue **dans le titre** de chaque document est vraie ou fausse.

## Comment envoyer votre réponse ?

- Créez un mail dans l'ENT que vous adresserez à « Frantz Muller (enseignant) ».
- Donnez-lui le titre « Évaluation d'SNT S09 »
- Recopiez les lignes présentées sur le contrôle. Donnez votre verdict et collez l'URL du site de référence qui vous a permis de trouver la réponse. Attention à bien vérifier que vos sources proviennent de sites sérieux et reconnus.

## Document 1 : Le lundi 19 janvier 2026 est le jour le plus déprimant de l'année

Le Blue Monday (qui s'inspire de l'expression anglaise *to feel blue*, « être déprimé ») désigne de manière irréfutable **le troisième lundi de janvier** comme le jour le plus déprimant de l'année selon une étude scientifique parue en 2005, laquelle se base sur l'équation suivante :

$$\frac{[W = (D-d)] \times T^Q}{M \times N_A}$$

**W** = température **D** = dette **T** = le temps passé depuis Noël

**Q** = le temps écoulé depuis l'abandon de nos résolutions

**M** = le bas niveau de motivation **N<sub>A</sub>** = le besoin de passer à l'action

**Document 2 : Le samedi 28 février 2026, l'ambassade de Côte d'Ivoire en Israël a été détruite par des frappes iraniennes**

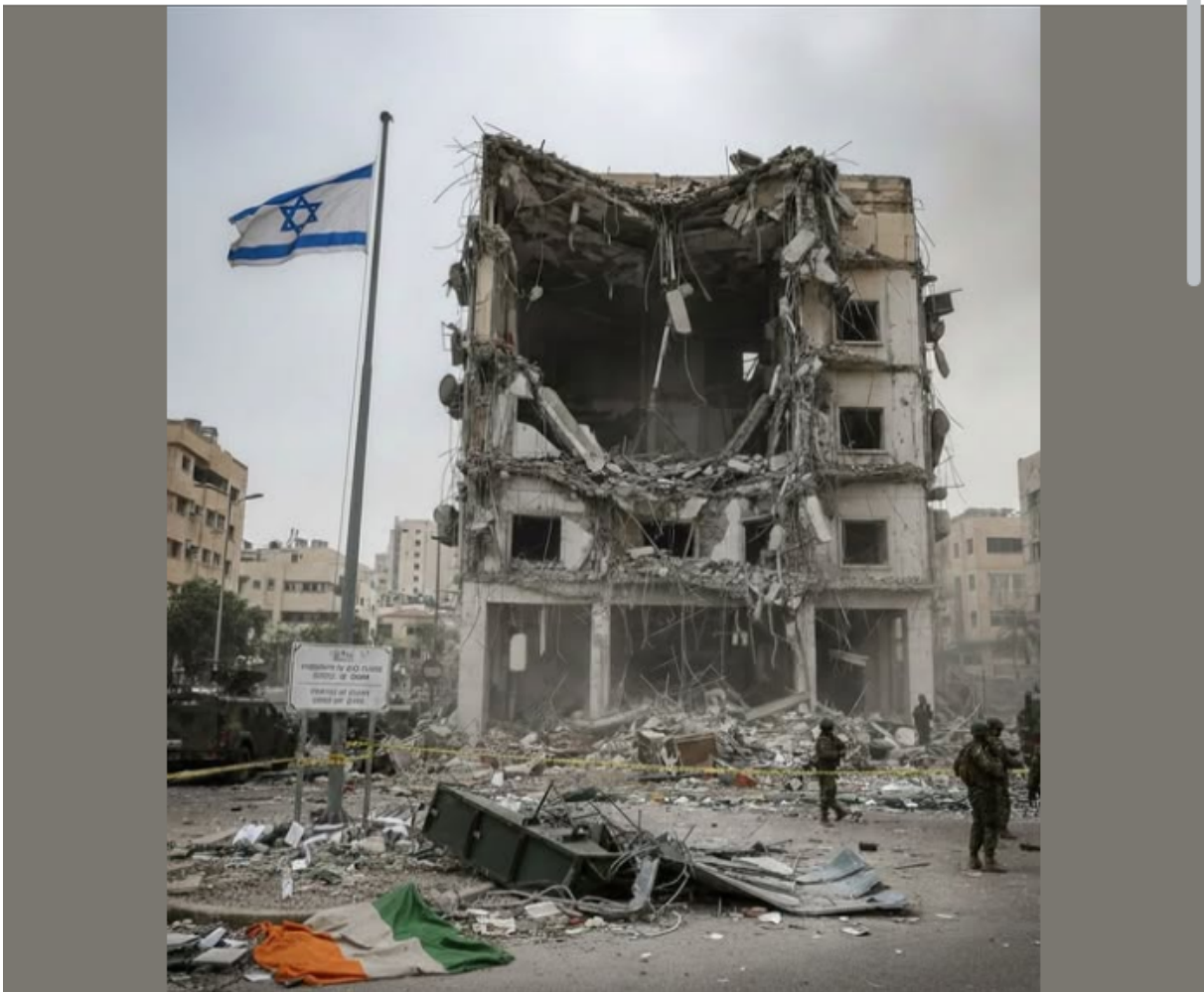
**Moussa Sanou's Post**



**Moussa Sanou**

1d · 🌐

L'ambassade de Côte d'Ivoire en Israël après la frappe de l'Iran l'ambassadeur feni Kouakou est m0rt avec une dizaine de personnes 🥹🥹🥹



👍🥹 806

430 comments 64 shares

👍 Like

💬 Comment

**Document 3 : En 2023, le pape François apparaît en doudoune place Saint-Pierre.**



**Document 4 : Un membre d'équipage ferme mal une écoutille et le bateau fait naufrage**

